

Le mot du **Directeur**



Bonjour à toutes et tous,

Nous constatons toutes et tous que le changement climatique est bien présent. En effet, nous assistons régulièrement à des pics de chaleur intenses et répétitifs... Il va donc falloir s'habituer à ces épisodes qui impactent directement nos vies et notre santé physique et psychique.

Aussi, je vous rappelle que les clubs disposent de salles climatisées au sein desquelles vous pouvez vous rafraîchir, je vous engage à venir passer la journée lors de ces périodes de fortes chaleurs...

Je vous rappelle également les conduites à tenir en cas de fortes chaleurs :

- Planifier les consommations d'eau à intervalles réguliers
- Eviter les boissons à forte teneur en caféine (café, thé, colas) ou très sucrées (sodas).
- Se vêtir le plus légèrement possible (vêtements amples et légers).
- Prendre des douches fraîches en cas de nécessité.
- Boire régulièrement de l'eau fraîche sans attendre d'avoir soif
- Mouiller son corps et se ventiler
- Manger en quantité suffisante
- Éviter les efforts physiques
- Passer du temps dans un endroit frais (club, cinéma, bibliothèque, supermarché ...) et éviter de sortir aux heures les plus chaudes

Je vous souhaite un très bel été à toutes et tous.

Arnaud Destombes



Mouvements du personnel en CDI :

Recrutement le 15 mai 2026 de M. PICHOU Teddy, éducateur spécialisé au club Gambetta.

Départ le 30 avril 2026 de Mme BLANCHE Stéphanie, éducatrice spécialisée au club Gambetta.

Infos droits



Pensez aux renouvellements de vos droits :

- MDPH (AAH, COJ, SAMSAH, CMI invalidité...)
- CAF : Déclarations trimestrielles (ressources et APL)
- Mutuelle : CSS
- Logement : Demande logement social - contingent mairie
- Transport : Carte TBM - Carte Solidaire

Mutuelle Girondine : Couverture santé pour les habitants de la Gironde à partir de 70 ans et sans conditions de ressources, avec des tarifs réduits.

Piste 33 : Plateforme de soutien et info aux tuteurs/curateurs familiaux.

Pour vous aider dans ces démarches, Justine (Clubs) ou Florine (SAMSAH) sont disponibles.



Siège administratif

16 cours Gambetta - 33150 CENON - ☎ 05 56 40 43 35 - ✉ siege@espoir33.fr

SAMSAH Portes de Bègles
1 quai Wilson, Bât A / 1er étage,
33130 BEGLES ☎ 05 56 04 50 16
✉ secretaire.samsah@espoir33.fr

Club Delord
78 rue Delord à Bordeaux
☎ 05 56 39 78 82
✉ clubdelord@espoir33.fr

Club Mozart
2 rue Jean Artus à Bordeaux
☎ 05 56 39 94 50
✉ clubmozart@espoir33.fr

Club Gambetta
16 cours Gambetta à Cenon
☎ 05 56 40 30 68
✉ clubgambetta@espoir33.fr



■ Club Mozart 05 56 39 94 50

■ Club Gambetta 05 56 40 30 68

■ Club Delord 05 56 39 78 82

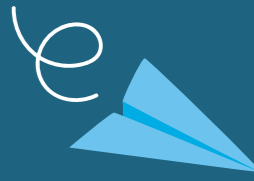
■ SAMSAH 05 56 04 50 16

Association médico-sociale spécialisée dans l'accueil et l'accompagnement des personnes en situation de handicap psychique

La lettre

infos

n°34



Compte rendu

17 mars 2026

du Conseil de la Vie Sociale

Présents : M. Destombes, Fabienne G, Séverine B, M. Holzl, Mme Bornancin, M. Sacomant, Mme Chesnais (cabinet Arthur Hunt), Philippe T, Malika, Christophe G, Jérôme M, Isabelle, Eric, Arnaud, Mustapha, Arnaud, Daniel, Philippe Z, Jean-Marc, Patricia, Laura, Chloé, Joanie, Marie.

↳ Echanges sur les prochaines élections du président et du co-président lors du prochain CVS

Candidats à la présidence : Nathalie, Jean Marc et Eric.

Sont élus pour 2 ans : Eric : Président, Nathalie : 1^{ère} Présidente suppléante et Jean Marc 2^e Président suppléant.

Le CVS se réunit 3 fois par an.

↳ Economies d'énergie :

les adhérents utilisent les sèche-linges sur les clubs et souvent ils utilisent des programmes trop longs, ce qui consomme beaucoup d'électricité. Aussi, le séchage quotidien des torchons sur les clubs consomme également beaucoup d'électricité. Dans un souci d'économie d'énergie, serait-il envisageable d'installer des fils à linge dans les jardins de Delord et Gambetta ?

Les sèche-linges en programme long sont très énergivores : ils consomment beaucoup d'électricité.

Demande de fils à linge : on verra sur chaque club ce qu'il peut se faire.

Intervention de M^{me} CHESNAIS (cabinet Arthur Hunt) concernant un axe de travail du projet associatif sur le développement durable : 3 champs d'actions : les personnes, la planète, l'économie.

Sources sur lesquelles on peut agir : électricité, eau, alimentation, gestion des déchets, pollution, espaces verts.

Des ateliers seront proposés pour apprendre des gestes éco responsables, plus écologiques. M^{me} Chesnais viendra aux prochains conseils des adhérents de chaque club.

↳ Echanges sur les périodes de fermetures des Clubs. Apparemment, de nombreux adhérents n'ont pas reçu de SMS pour rappeler les fermetures de février alors que d'autres l'ont reçu.

SMS : tous les SMS auraient été envoyés à partir d'une liste actualisée des adhérents pour avertir de la fermeture des clubs. Cependant, plusieurs adhérents n'ont pas reçu le SMS.

Courrier envoyé en A/R au conseil d'administration (CA) et à la direction. Lors de la réunion de bilan des fermetures en février, les adhérents auraient aimé avoir des chiffres plus précis sur les économies réalisées et des réponses quant aux fermetures des clubs pendant 4 semaines.

Le CA par la voix de son Président, Monsieur Holzl, dit avoir été très sensible à ce courrier. Le CA doit se réunir dans 2 jours. L'association doit faire avec le budget alloué et présenter aux financeurs un budget à l'équilibre. C'est compliqué pour beaucoup d'associations. « Notre but, c'est faire tenir les clubs, c'est garder les séjours et ouvertures le week-end ». Ils feront un maximum pour limiter les contraintes induites par la nécessité d'économie et de budget à l'équilibre.

Pas de réponse encore quant au maintien ou non de la 4^e semaine de fermeture.

Une semaine de fermeture permet une économie d'environ 10 000 €

↳ La capacité d'accueil du Club Mozart (18 personnes maximum) est problématique lors des fermetures du Club Delord car le nombre de personnes excède souvent ce nombre et il est impossible de réguler cela sans refuser la venue d'adhérents. Aussi, le nombre important d'adhérents donne une sensation d'oppression aux adhérents qui estiment que sur les périodes de fermetures, la présence de 3 professionnels serait nécessaire chaque jour.

Les adhérents souhaiteraient avoir des informations plus claires sur le nombre exact de fermetures nécessaires sur une année avec un bilan financier plus précis

Lors de la fermeture du club Delord, le club Mozart dépasse sa capacité d'accueil selon les normes de sécurité. La création d'une porte de secours permettrait d'augmenter la capacité d'accueil du club. Une demande d'autorisation des travaux auprès de la mairie va être déposée. Nous aurons une réponse d'ici fin 2026.

.../...

LE PROCHAIN CVS

se déroulera au club Mozart :

Le mardi 16 juin 2026 à 14h30

Préparation de l'ordre du jour au club

Delord : Le mardi 2 juin 2026 à 14h30

Les infos des clubs et du SAMSAH

Les infos des clubs et du Samsah



Compte rendu

du Conseil de la Vie Sociale Suite...

⌚ Quand sera effective la participation d'adhérents au Conseil d'Administration ?

Cela fait partie du CPOM. Un groupe de travail va être mis en place à ce sujet en 2026.

⌚ Lecture du questionnaire de satisfaction avec propositions de quelques modifications.

Les nouveaux questionnaires en FALC seront transmis dans le courant 2026 aux adhérents. Ce questionnaire est envoyé en moyenne tous les 2 ans.

⌚ Bilan des fiches de réclamations de l'année 2025

4 fiches ont été rédigées en 2025 : 1 concernait un problème matériel, 2 concernaient des problèmes de comportement. 2 fiches à Gambetta, 1 fiche à Mozart.

⌚ Formation des nouveaux élus du CVS

Une formation sur le CVS est proposée aux nouveaux élus sur 3 demi-journées en juin 2026.

⌚ Présentation pour validation de la charte des droits et des libertés en FALC

Nouveau document réalisé en FALC / à afficher dans chaque club.

⌚ Présentation pour validation du formulaire du droit à l'image en FALC

Document FALC validé par le CVS.

⌚ Elaboration du questionnaire de fin d'accompagnement

A créer. Ce questionnaire permettrait de connaître l'avis des personnes à l'issue de leur accompagnement.

⌚ Questions diverses

Théâtre d'improvisation interclubs : se rapprocher d'Eric et à présenter sur lors d'une réunion interclubs.

Club **Gambetta**

Reprise du Potager de Gambetta

« On a entretenu, du travail soutenu, du labeur, de la sueur, du bêchage avec panache... »

Il est « âgé le pot' », bientôt viendront les fruits et légumes du labeur qui nous régaleront, la saison commence !! »



BBQ, chasse aux œufs de paques et de mon pot de départ Interclubs.

« BBQ chaleureux avec joie, musique, tiramisu et bonne humeur !! Très belle chasse aux œufs de Pâques ! »

Patrice

Club **Mozart**

Depuis quelques années dans le cadre de l'atelier vidéo, nous réalisons un court métrage.



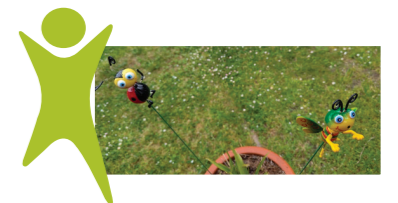
Cette année celui-ci s'intitulait « Le parc maudit » ; il s'agissait d'un film d'épouvante grand public qui au final a beaucoup fait rire.

L'équipe de l'atelier animé par Laurent (éducateur) a commencé par élaborer un scénario, puis les dialogues, avant de passer au tournage, qui a été effectué au club Mozart ainsi qu'au parc Rivière pour les scènes en extérieur ; et enfin une phase de montage.

Nous espérons que ce film vous a plu et nous vous disons à l'année prochaine pour de nouvelles aventures.

Philippe Z

Club **Delord**



Le retour du printemps

Avec le retour des beaux jours, nous avons repris l'activité potager. Un groupe d'adhérents s'est retrouvé un après-midi pour remettre le jardin en état du club, tonte, désherbage... La paille que l'on avait disposée l'année dernière nous a bien facilité le travail.

Nous nous sommes également retrouvés un samedi pour se rendre dans une jardinerie pour acheter des plants.

Nous avons découvert une jardinerie à côté du club Delord : Les Serres Berton/ Végétal Bazar, 78 rue de la faïencerie à Bordeaux.

Super lieu, des producteurs en agriculture biologique. Nous avons rencontré une dame passionnée, qui nous a donné plein de conseils. Ce jour-là, nous avons uniquement acheté des fleurs. Nous y retournerons pour y acheter nos plantes potagères courant mai.

L'équipe du club